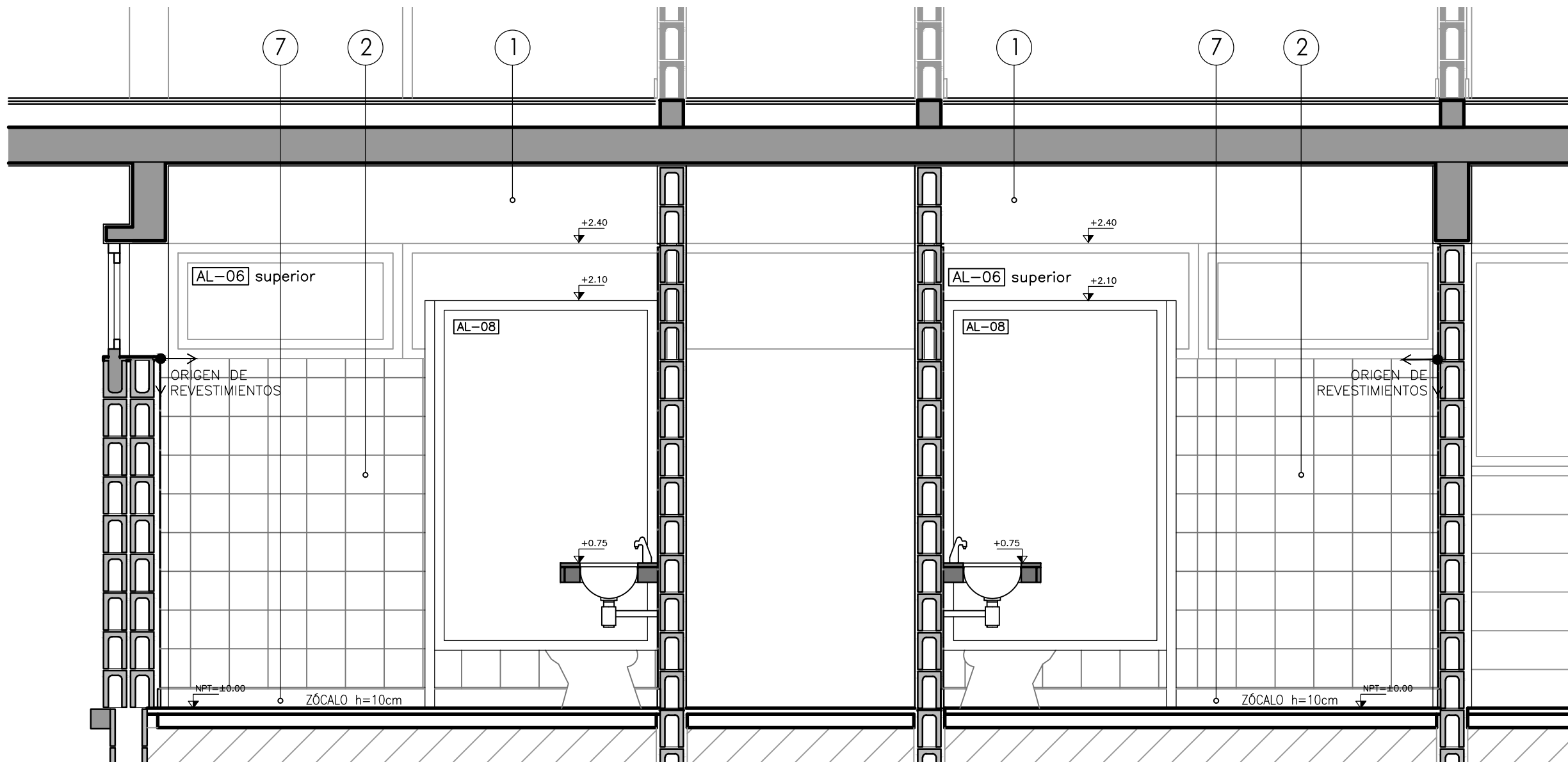
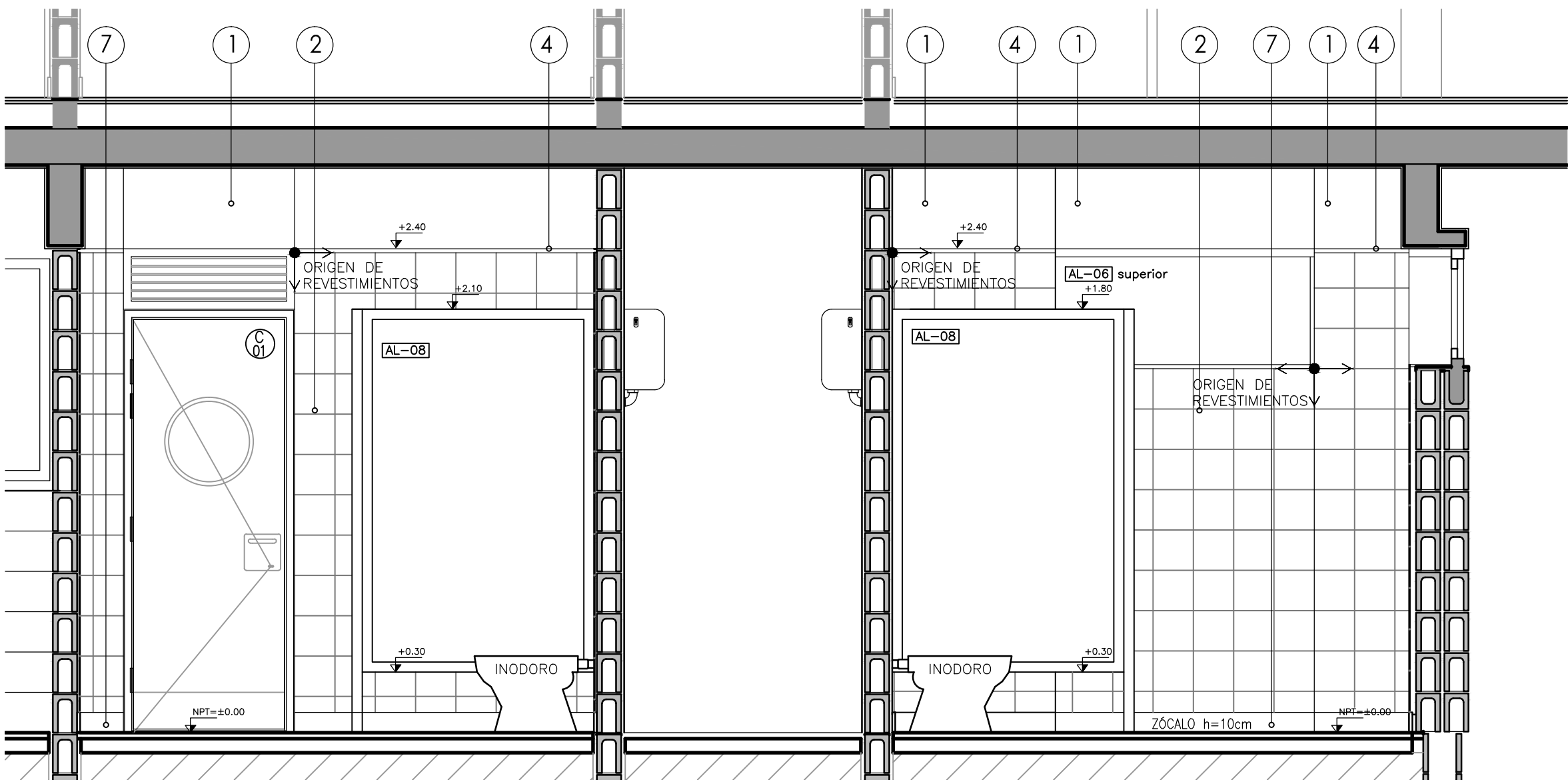


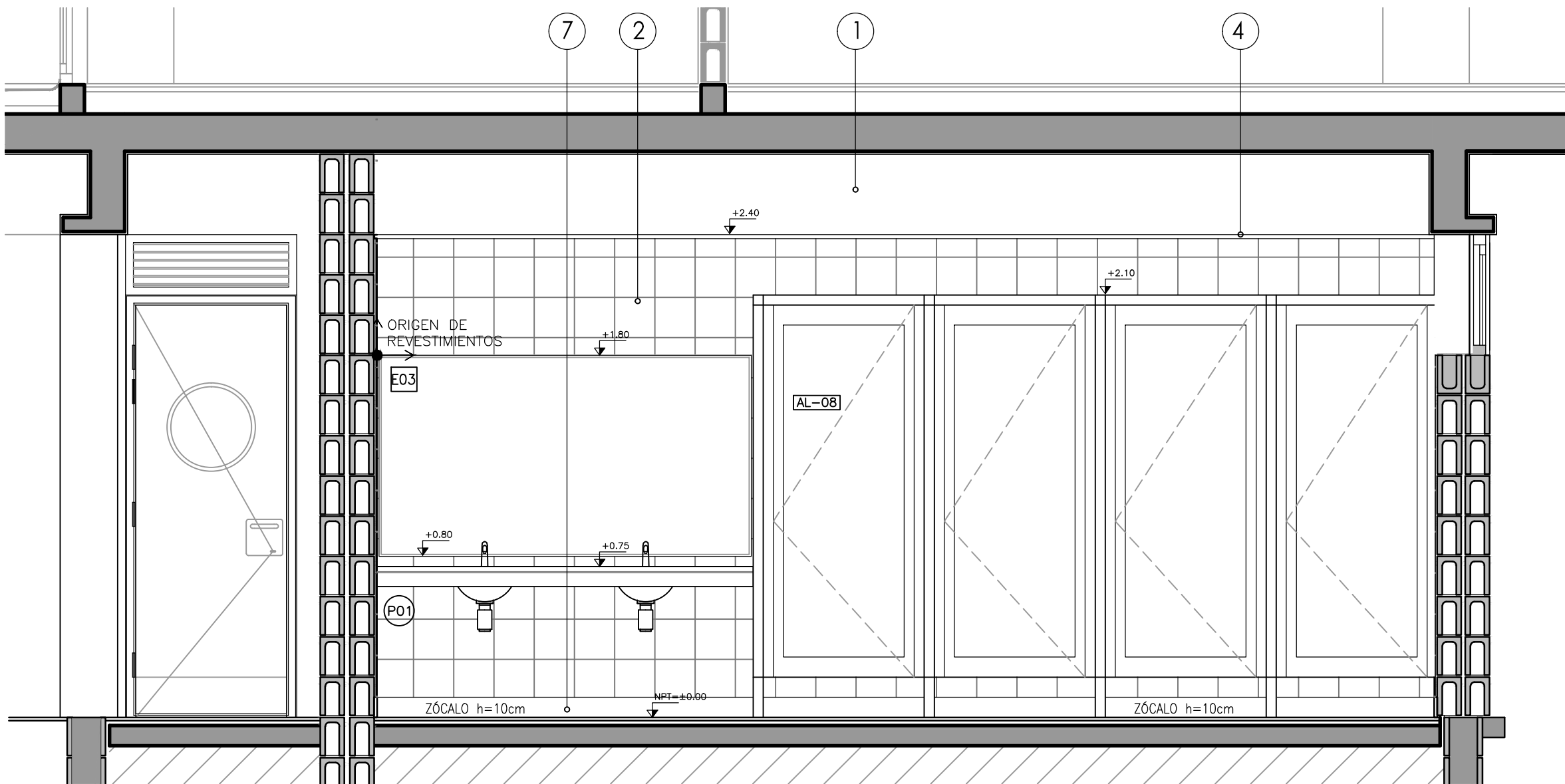
SSH AULAS PLANTA BAJA - PLANTA  
esc.: 1/25



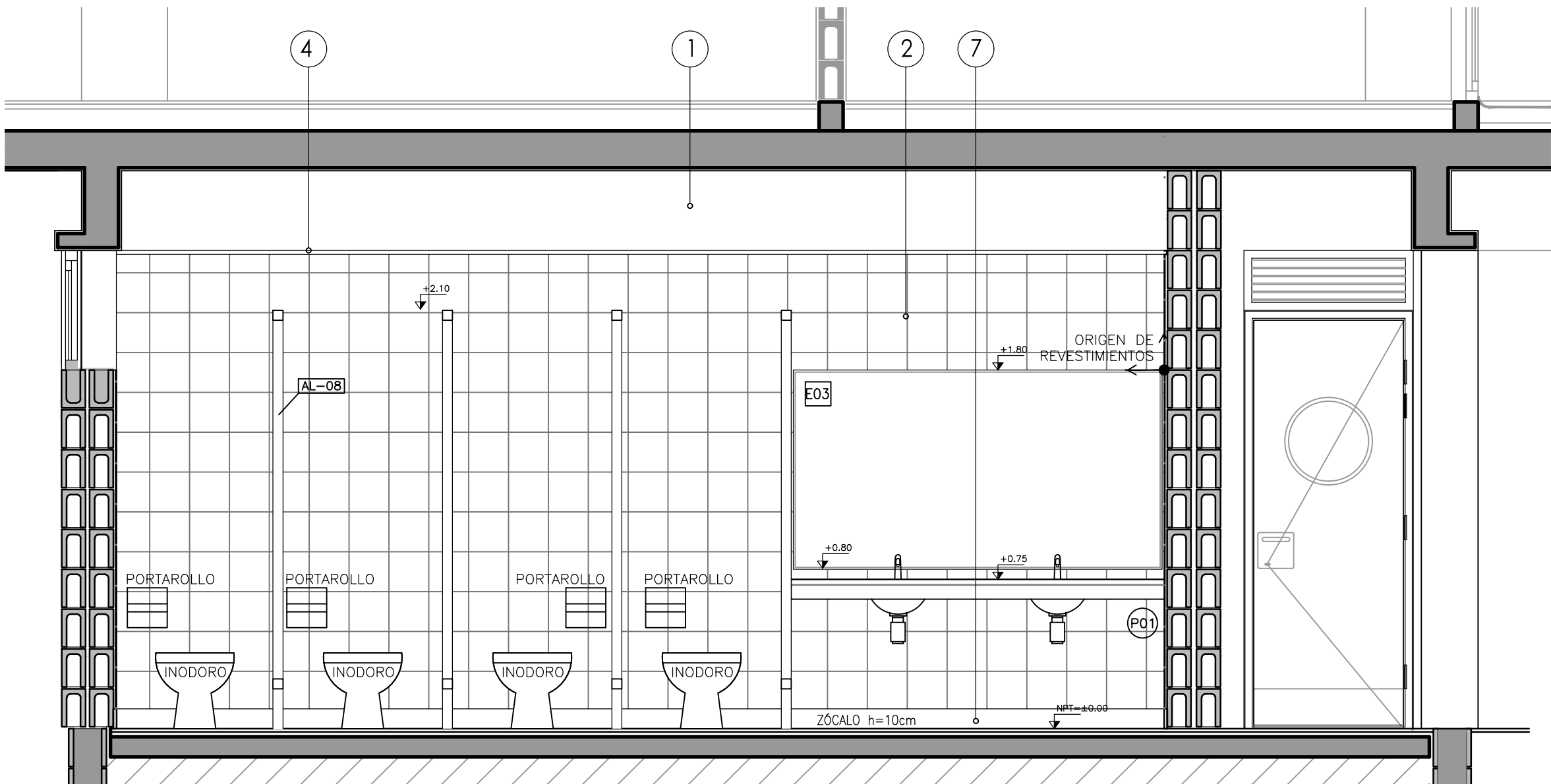
SSH AULAS PLANTA BAJA - CORTE 1-1  
esc.: 1/25



SSH AULAS PLANTA BAJA - CORTE 2-2  
esc.: 1/25



SSH AULAS PLANTA BAJA - CORTE 3-3  
esc.: 1/25



SSH AULAS PLANTA BAJA - CORTE 4-4  
esc.: 1/25

REFERENCIAS ALZADOS

- 1- REVOQUE INTERIOR PINTADO COLOR BLANCO s/MCP.
- 2- CERAMICA 20x20cm COLOR BLANCO s/MCP.
- 3- CHAPA DE ACERO INOX AISI 304 S/MCP.
- 4- "U" DE ALUMINIO 2 X 2CM, VER DETALLE.
- 5- BUÑA 1 X 1CM EN ENCUENTRO REVOQUE CON CIELORRASO..
- 6- ZOCCALO SANITARIO MONOLITICO 30 X 10CM IDEM PAVIMENTO
- 7- ZOCCALO BALDOSA MONOLITICA 30x10cm MONOCAPA TIPO BLANGINO COD.323 COMPACTO s/MCP.

PAVIMENTOS:  
EN TODOS LOS CASOS SERÁ BALDOSA MONOLITICA 30x30cm MONOCAPA TIPO BLANGINO COD.323 COMPACTO s/MCP.

CIELORRASO:  
EN TODOS LOS CASOS SERÁ REVOCADO Y PINTADO DE BLANCO SEGÚN MCP.

NOTAS:

CISTERNAS:  
LAS CISTERNAS SERÁN TIPO MAGYA EXTERIORES, DE PLÁSTICO, DE 10 LITROS, CON MECANISMO DE BRONCE Y ACCIONAMIENTO MEDIANTE PALANCA LATERAL (VER ANEXO DE ACCIONAMIENTO DE CISTERNA EN RECAUDOS DE SANITARIA)

ACCESORIOS:  
- PORTARROLLOS (PR) TIPO FERRUM, COLOR BLANCO (ALTURA DE ACUERDO A GRÁFICOS), CANTIDAD: 1 POR INODORO  
- PERCHA (PS) SIMPLE TIPO FERRUM COLOR BLANCO (ALTURA DE ACUERDO A GRÁFICOS), CANTIDAD: 1 POR INODORO

GRIFERIA:  
EN LAVAMANOS  
- SSHH GENERAL ALUMNOS - DOCOL MATIC DE ACCIÓN TEMPORIZADA CON CIERRE AUTOMÁTICO  
- SSHH ACCESIBLE - GRIFO TIPO ACERENZA, CROMADO, CON VOLANTE EN CRUZ  
- DUCHA SSHH PRESCOLARES - DUCHA TELÉFONO TIPO ACERENZA VOLANTE EN CRUZ  
- PILETA AULA PRE-ESCOLARES-DOCOL MATIC DE ACCIÓN TEMPORIZADA CON CIERRE AUTOMÁTICO  
- DUCHA SSHH PERSONAL - DUCHA TELÉFONO TIPO ACERENZA VOLANTE EN CRUZ  
LOZA SANITARIA (INODOROS):

INODOROS  
- SSHH GENERAL ALUMNOS - INODORO TIPO OLMOS INTEGRAL, COLOR BLANCO. NO SE ADMITIRÁ DE DIMENSIONES MENORES.  
- SSHH DISCAPACITADOS - INODORO ALTO PARA DISCAPACITADOS, CON TAPA, COLOR BLANCO  
- SSHH PERSONAL COCINA - INODORO TIPO OLMOS MODELO NÓRDICO CON TAPA PLÁSTICA BLANCA  
- SSHH PREESCOLARES - INODORO TIPO INFANTIL CONVENCIONAL DE CELITE  
PILETAS  
- SSHH LLEVARÁN LAVAMANOS TIPO OLMOS INTEGRAL (BLANCO)  
SIFONES:  
- TODOS LOS LAVAMANOS LLEVARÁN SIFÓN DE ACERO INOXIDABLE.  
CANTONERAS:  
-EN ARISTAS VERTICALES LLEVARA CANTONERA DE ALUMINIO TIPO "FLECHA".

NOTAS GENERALES:  
TODOS LOS CANTOS VIVOS ENTRE MUROS REVESTIDOS LLEVARÁN CANTONERAS DE ALUMINIO S/MCP A MODO DE TERMINACIÓN EN TODA LA ALTURA DEL REVESTIMIENTO

A.N.E.P		P.A.E.P.U	
COMPONENTE PLANTA FISICA		LAMINA	
AREA DE PROYECTOS		A10	
OBRA	ESCUELA EN BARRIO LOS BULEVARES	TIPOS	
MONTEVIDEO		---	
DETALLE SS.HH.		FECHA	ESCALA
		MARZO/16	1/25
ARCHIVO	LOS BULEVARES/DETALLE COCINA.DWG		
COORD. PLANTA FISICA	COORD. PROYECTO		
ARQ. F. DEFERRARI	ARQ. C. SITTA		
PROYECTISTA	COLABORADOR/A		
MG ARQ. PEDRO BARRÁN	ARQ. JIMENA GLARDONI		